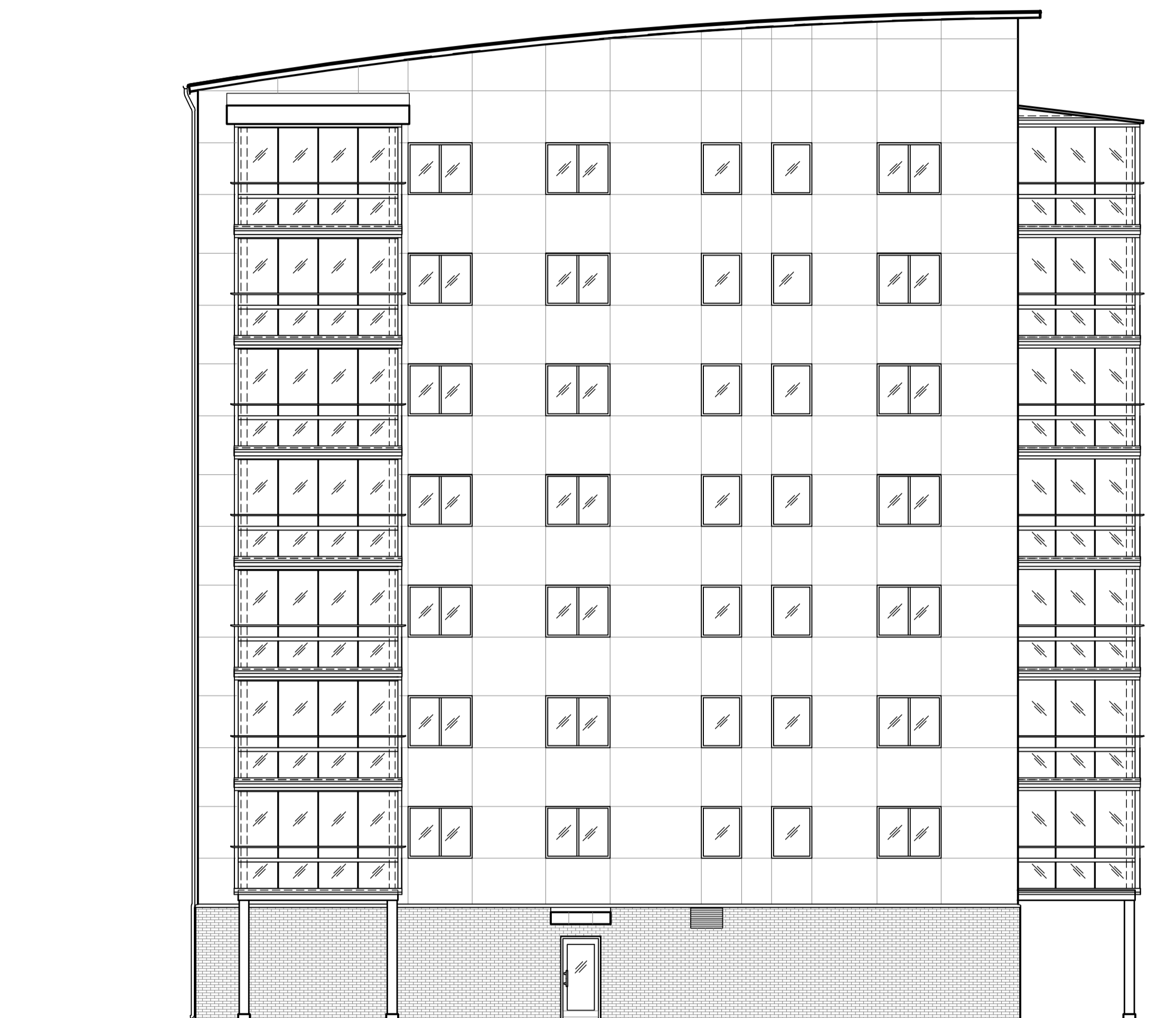
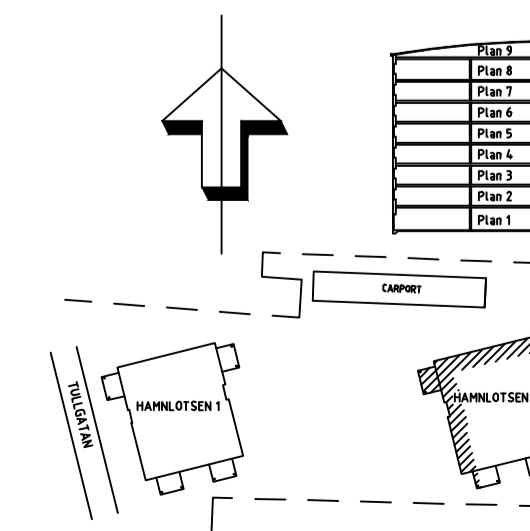
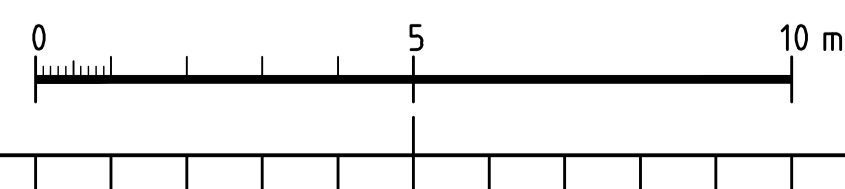


FASAD MOT NORR 1:100



FASAD MOT VÄSTER 1:100

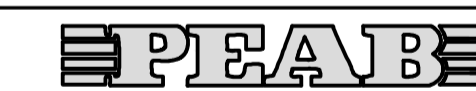


B		J.E	2014-03-06
A		J.E	2013-12-13
BET	ANT	ÄNDRINGEN AVSER	SIGN DATUM

**BYGGLOVSHANDLING**

Obs! Denna ritning får ej användas för beställning eller utförande utan att här ovanför vara försedd med texten "BYGGHANDLING"

**HAMNLOTSEN 2  
ÖRNSKÖLDSVIK 9:2  
NYBYGGNAD**



- A1 GESTALTNING: PEAB SVENSK AB  
E-POST: peter.forsberg@peab.se HEMSIDA: WWW.PEAB.SE
- A2 TM. KONSULT TEKNIK & ARKITEKTUR  
E-POST: john.edber@tm.nu HEMSIDA: WWW.TM.NU
- K TM. KONSULT TEKNIK & ARKITEKTUR  
E-POST: peter.jonsson@tm.nu HEMSIDA: WWW.TM.NU
- EL NOLA ELKONSTRUKTIONER AB  
E-POST: markus@nola.se HEMSIDA: WWW.NOLA.SE
- VS LINDBERGS ENERGI OCH VVS AB  
E-POST: olofsson@lindbergs.se HEMSIDA: WWW.LINDBERGSVVS.SE
- Vent LINDBERGS ENERGI OCH VVS AB  
E-POST: olofsson@lindbergs.se HEMSIDA: WWW.LINDBERGSVVS.SE

<input type="checkbox"/> SÖ	E-POST:	HEMSIDA:
<input type="checkbox"/> M	E-POST:	HEMSIDA:
UPPRORAG NR 130513	RITAD AV J.E	HANDLAGGARE J.EDBERG
DATUM	ANSVARIG P. LINDAHL	

HAMNLOTSEN 2 Fasad	
SKALA A1/1:50 A3/1:100	NUMMER A40.3-2-101 B